

# 一般發展及肢體障礙孩童的參與及環境阻礙程度之比較

## Comparison of level of participation and environmental barriers between children with and without physical disabilities



謝明潔<sup>1</sup>、康琳茹<sup>1,2,\*</sup>、黃靄雯<sup>1,2</sup>、廖華芳<sup>3</sup>

Ming-Chieh Hsieh<sup>1</sup>, Lin-Ju Kang<sup>1,2</sup>, Ai-Wen Hwang<sup>1,2</sup>, Hua-Fang Liao<sup>3</sup>



<sup>1</sup>長庚大學醫學院早期療育研究所、<sup>2</sup>林口長庚紀念醫院復健科、<sup>3</sup>台大醫學院物理治療學系

### 背景與目的

- \* 孩童透過參與日常活動發展認知、動作和社會互動技巧，並促進自我認識。
- \* 參與是身心障礙孩童療育的最終目標，同時國際健康功能與身心障礙分類系統 (ICF) 也強調參與受情境因素與健康情形互動影響。
- \* 本研究欲比較國內學齡前肢體障礙孩童及一般發展孩童在活動參與度和環境阻礙程度上的差異。

### 研究方法

- \* 使用問卷調查法並採方便取樣的方式，邀請家中孩童年齡為2-6歲的家長填寫學前兒童參與量表及兒童環境量表，兩份問卷。
- \* 學前兒童參與量表(APCP)為45題家長填答式問卷，測量兒童日常生活活動參與多樣性及強度，分數越高表示參與度越高。
- \* 兒童環境量表(CASE)為18題家長填答式問卷，測量兒童遭遇的環境阻礙的程度，分數越高表示欲到的阻礙越大。
- \* 以獨立t檢定比較兩組的差異性並計算Cohen's d效應值(effect size)。
- \* 顯著水平定於p<.01。

表1  
一般發展孩童及肢體障礙孩童基本資料表

	一般發展(n=93)	肢體障礙(n=97)	卡方檢定(p-value)
性別(人)			0.043
男生	51	67	
女生	42	30	
年齡(人)			0.559
2-3歲	22	23	
3-4歲	29	24	
4-5歲	25	25	
5-6歲	17	25	
障礙類別(人)			
腦性麻痺	-	40	
後天型腦傷	-	11	
發展遲緩	-	31	
脊柱裂	-	1	
骨骼肌肉異常	-	2	
染色體異常	-	12	
受訪者(人)			0.372
母親	79	82	
父親	12	14	
其他照顧者	2	1	
受訪者教育程度(人)			0
高中(職)以下	5	40	
專科畢業	10	21	
大學畢業	33	30	
研究所以上	42	5	
家庭年收入(戶)			0
55萬以下	11	35	
55-100萬	32	40	
100-180萬	35	17	
180-250萬	7	1	
250萬以上	8	0	

註：肢體障礙組在家庭年收入有四個遺漏值。

表2  
一般發展孩童及肢體障礙孩童在學前兒童參與量表(APCP)的分數

量表得分 (平均數±標準差)	一般發展 (n=93)	肢體障礙 (n=97)	獨立T檢定 (p-value)	Chen's d
全量表分數				
活動強度	3.62±0.64	2.84±0.89	<.001	0.98 <sup>a</sup>
活動多樣性	32.03±5.09	25.73±7.45	<.001	0.98 <sup>a</sup>
次量表分數				
遊戲強度	5.11±0.76	3.88±1.05	<.001	1.33 <sup>a</sup>
遊戲多樣性	7.88±0.93	6.13±1.66	<.001	1.29 <sup>a</sup>
運動強度	3.47±0.78	2.70±1.01	<.001	0.83 <sup>a</sup>
運動多樣性	6.75±1.24	5.42±1.96	<.001	0.80 <sup>a</sup>
社交強度	2.17±0.86	1.99±0.87	0.155	0.20 <sup>c</sup>
社交多樣性	6.46±2.11	5.48±2.21	0.002	0.45 <sup>c</sup>
技巧發展強度	3.87±0.90	2.94±1.26	<.001	0.84 <sup>a</sup>
技巧發展多樣性	10.93±2.23	8.69±3.18	<.001	0.81 <sup>a</sup>

<sup>a</sup> d≥0.8，表示效果值為大。  
<sup>b</sup> 0.8>d≥0.5，表示效果值為中。  
<sup>c</sup> 0.5>d≥0.2，表示效果值為小。

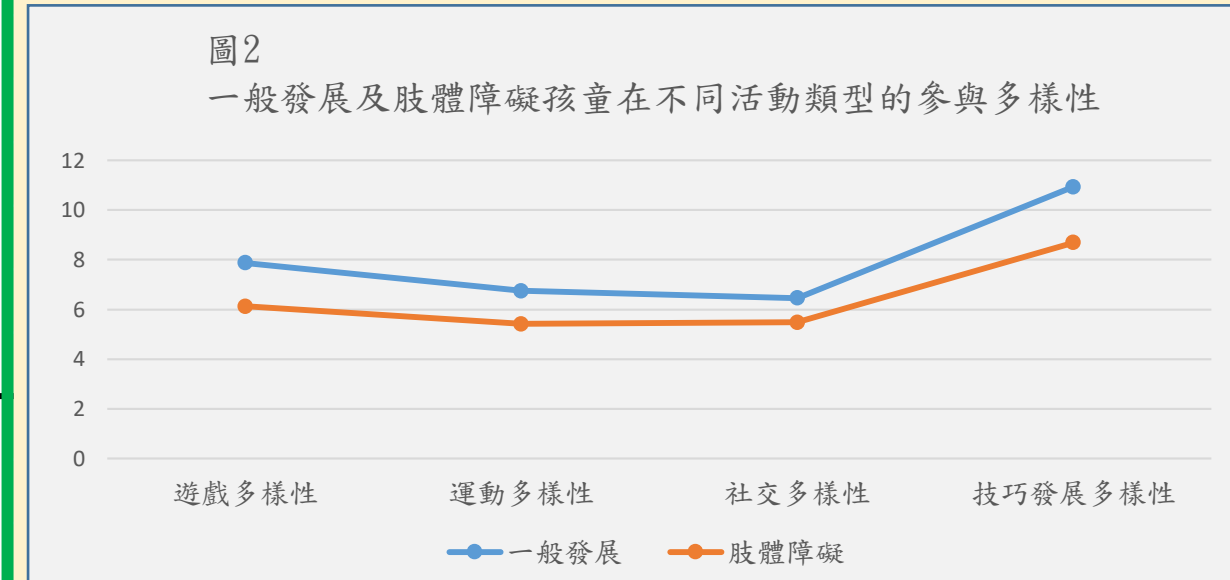
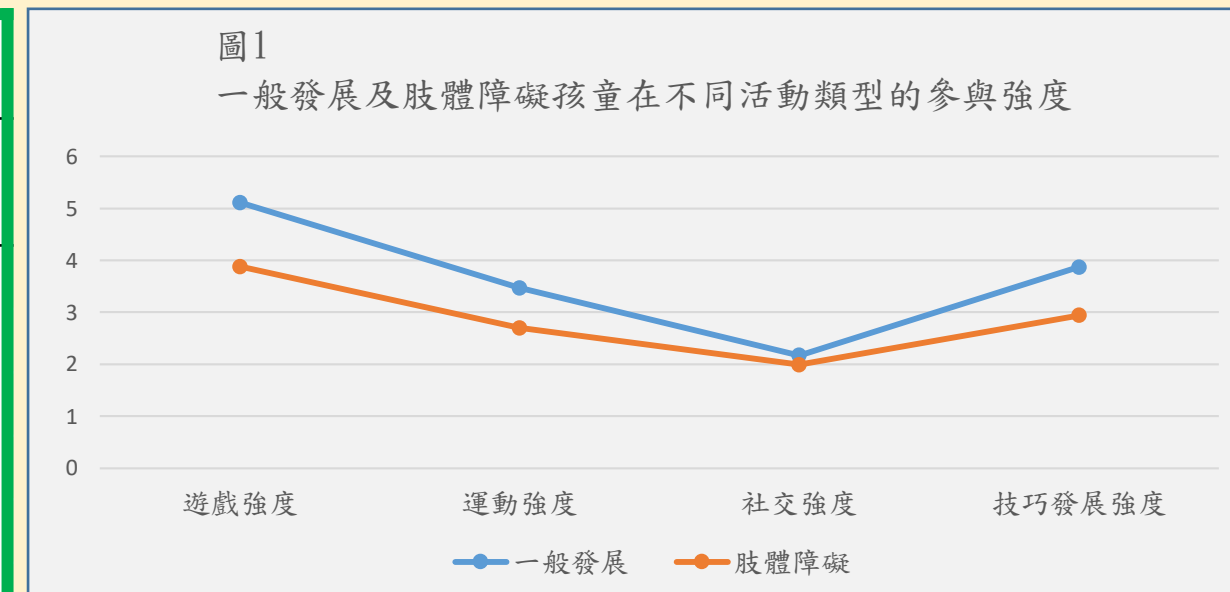
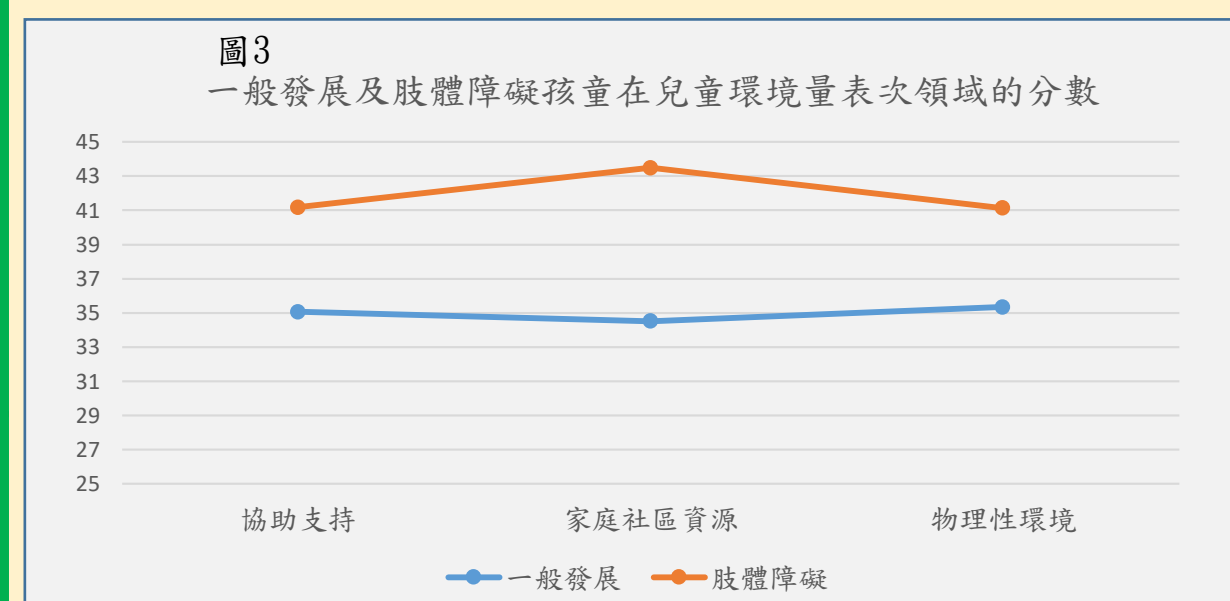


表3  
一般發展孩童及肢體障礙孩童在兒童環境量表(CASE)的分數

量表得分 (平均數±標準差)	一般發展 (n=93)	肢體障礙 (n=97)	獨立T檢定 (p-value)	Chen's d
環境因素總分	34.91±3.27	42.12±8.05	<.001	-1.16 <sup>a</sup>
次領域				
協助支持	35.06±4.55	41.18±10.38	<.001	-0.75 <sup>b</sup>
家庭社區資源	34.51±3.31	43.48±10.78	<.001	-1.11 <sup>a</sup>
物理性環境	35.35±4.57	41.13±9.30	<.001	-0.78 <sup>b</sup>

<sup>a</sup> d≥0.8，表示效果值為大。  
<sup>b</sup> 0.8>d≥0.5，表示效果值為中。  
<sup>c</sup> 0.5>d≥0.2，表示效果值為小。



### 結果

- \* APCP的結果顯示，除社交活動外，肢體障礙孩童的參與多樣性及強度比一般發展孩童顯著較低。其中，參與遊戲的頻率及多樣性的效應值最大
- \* CASE的結果顯示，肢體障礙孩童家長主觀認為的環境阻礙程度，比一般發展孩童顯著較高。其中，家庭社區資源效應值最大。

### 結論

- \* 肢體障礙孩童參與遊戲、體能和技巧活動的多樣性及強度較一般發展孩童低。
- \* 肢體障礙孩童面臨的環境阻礙程度比一般發展孩童高。
- \* 家長及早療專業人員應致力於增加孩童於遊戲及其他日常活動的參與，並提供肢體障礙兒童取得家庭及社區資源的管道，以促進孩童發展。